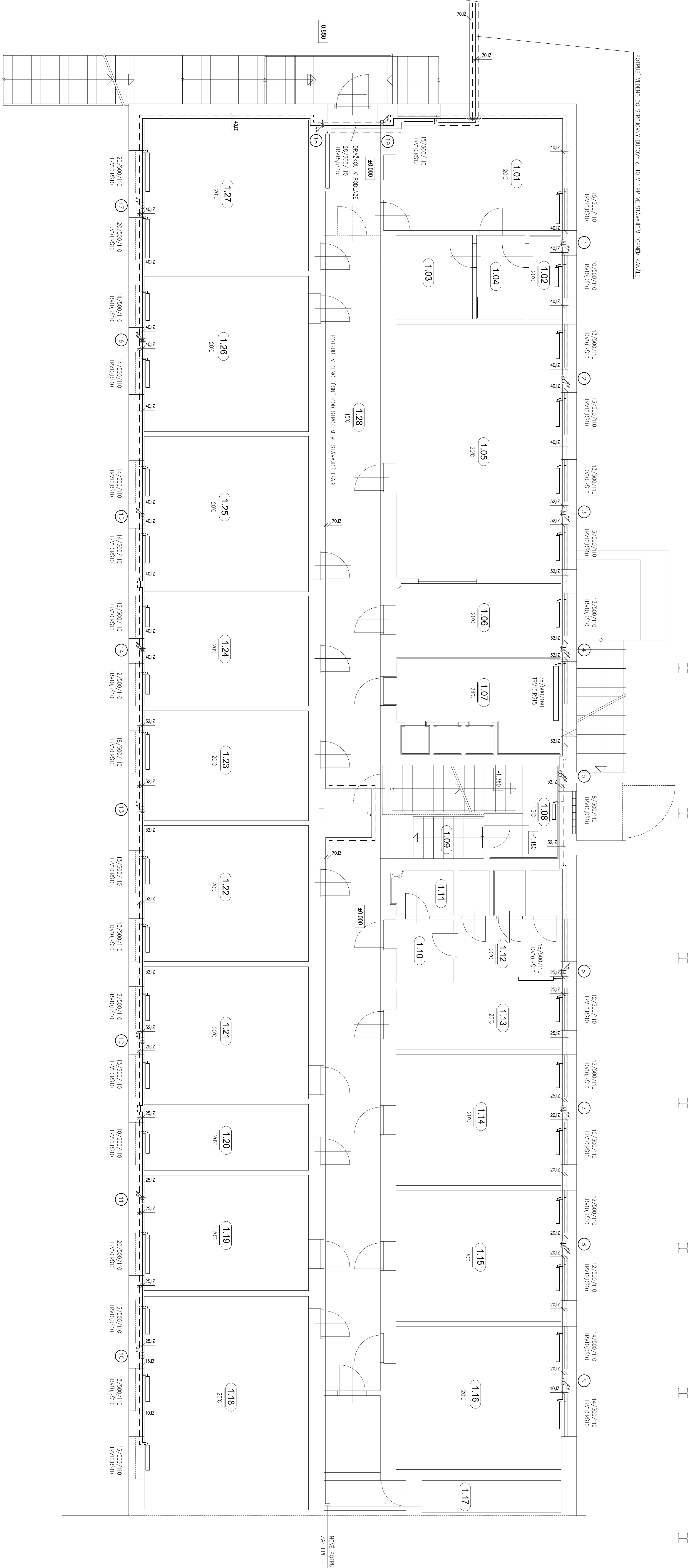


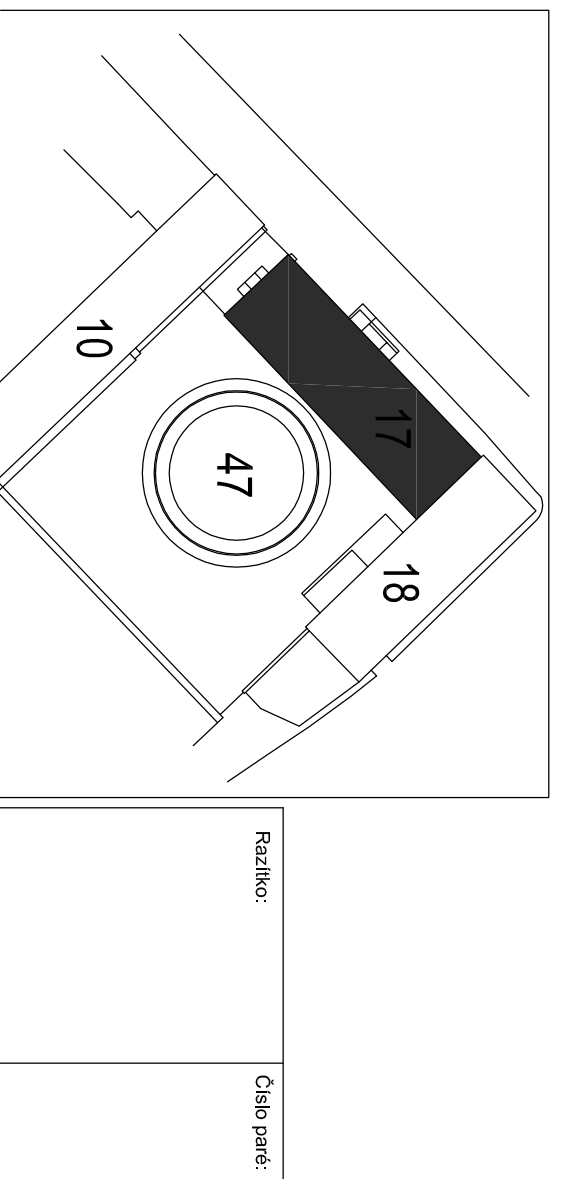
LEGENDA MÍSTNOSTI	
C. M.	POČET
101	17,60
102	17,60
103	6,30
104	5,80
105	41,60
106	11,60
107	15,20
108	6,24
109	3,24
110	3,24
111	10,64
112	6,60
113	20,80
114	22,16
115	11,68
116	33,76
117	16,40
118	20,80
119	21,60
120	17,36
121	17,36
122	24,48
123	22,88
124	22,88
125	22,88
126	22,88
127	22,88
128	22,88
129	22,88
130	22,88
131	22,88
132	22,88
133	22,88
134	22,88
135	22,88
136	22,88
137	22,88
138	22,88
139	22,88
140	22,88
141	22,88
142	22,88
143	22,88
144	22,88
145	22,88
146	22,88
147	22,88
148	22,88
149	22,88
150	22,88
151	22,88
152	22,88
153	22,88
154	22,88
155	22,88
156	22,88
157	22,88
158	22,88
159	22,88
160	22,88
161	22,88
162	22,88
163	22,88
164	22,88
165	22,88
166	22,88
167	22,88
168	22,88
169	22,88
170	22,88
171	22,88
172	22,88
173	22,88
174	22,88
175	22,88
176	22,88
177	22,88
178	22,88
179	22,88
180	22,88
181	22,88
182	22,88
183	22,88
184	22,88
185	22,88
186	22,88
187	22,88
188	22,88
189	22,88
190	22,88
191	22,88
192	22,88
193	22,88
194	22,88
195	22,88
196	22,88
197	22,88
198	22,88
199	22,88
200	22,88

MAXIMÁLNÍ VZDALENOST ULOŽENÍ POTRUBÍ POD STŘEŠÍ:  
70/3,2 – 3,0 m

NOVÉ POTRUBÍ K VÝTĚRNÍ BUDOVY Č.18  
ZÁSTĚNÍ – PŘÍPRAVA PRO POTRUBÍ PO REKONSTRUKCI BUDOVY Č.18



±0.000 = úroveň podlaží 1.NP



Název : BUDOVY Č.10	
Adresa : BUDOVY Č.10	
Stavba : BUDOVY Č.10	
Výstavce : BUDOVY Č.10	
Projektant : BUDOVY Č.10	
Výkon : BUDOVY Č.10	
Datum : BUDOVY Č.10	
Zpracovatel : BUDOVY Č.10	
Stupeň : BUDOVY Č.10	
Číslo : BUDOVY Č.10	
Podpis : BUDOVY Č.10	
Podpis : BUDOVY Č.10	